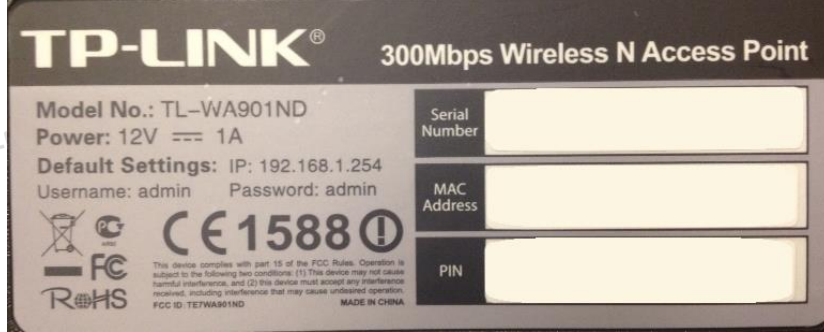
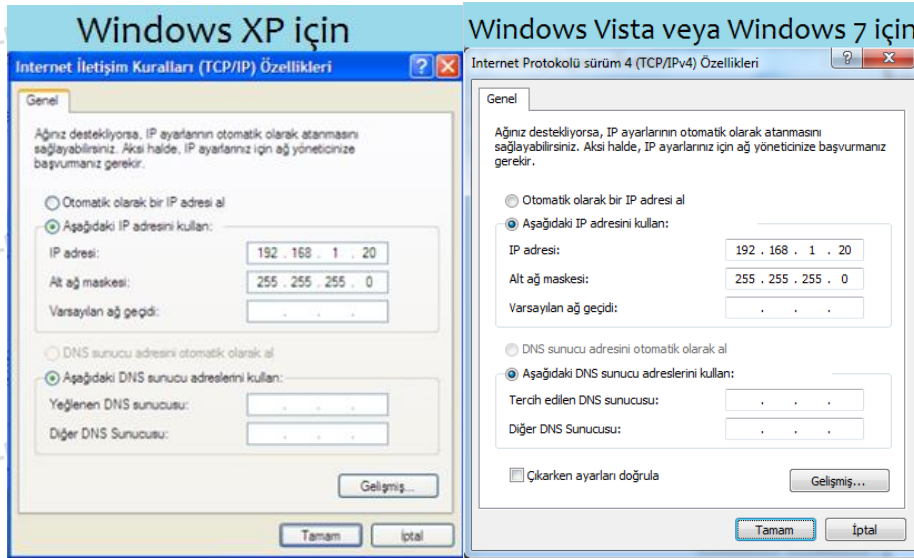


Kurulum Öncesi Bilgisayarınızın Ağ Kartına IP Atama İşlemi

- 1- Cihazın ayarlarını yapılandırabilmeniz için cihazda varsayılan olarak tanımlı IP adresi (ör:192.168.0.254) ile aynı network bloğundan bir IP adresini statik olarak yerel ağ kartınıza tanımlamanız gerekmektedir. Cihazın fabrika ayarlarında tanımlanan arayüz IPsi altındaki etikette yazmaktadır.(aşağıdaki resimdeki gibi cihazın altında bir etiket bulunmaktadır.)



- 2- İşletim sisteminize göre aşağıdaki yönergeleri izleyerek bu işlemi yapabilirsiniz.
- 3- Öncelikle modem ve bilgisayarınız arasına lütfen bir **Ethernet (LAN)** kablosu takınız.
- 4- Başlat menüsünden **Denetim Masası**'na giriniz.
- 5- Denetim Masasından **XP ise Ağ Bağlantıları / Vista veya Windows 7/8/8.1/10 ise Ağ ve Paylaşım Merkezine** giriniz.
- 6- **XP'de Ağ Bağlantıları altında / Vista'da Ağ Bağlantılarını Yönet menüsünde / Windows 7/8/8.1/10'de Bağdaştırıcı ayarlarını değiştir menüsünden** TP-LINK cihazınıza bağlanacağı ağ adaptörünün (Yerel Ağ Bağlantısı) üzerine sağ tıklayıp özelliklerine giriniz.
- 7- Ağ bağlantısı özelliklerinde **XP ise İnternet iletişim kuralları(TCP/IP) / Vista Ve Windows 7/8/8.1/10 için ise İnternet Protokolü sürüm 4(TCP/IPv4)** seçeneğine çift tıklayınız.
- 8- Açılan **İnternet iletişim kuralları(TCP/IP) veya İnternet Protokolü sürüm 4(TCP/IPv4)** penceresinde **Aşağıdaki IP adresini kullan** seçeneğini işaretleyiniz ve aşağısında açılan IP adresi alanına **192.168.0.20** IP adresi giriniz.
- 9- IP adresi alanı altındaki Alt ağ Maskesi alanına geldiğinizde, burada **255.255.255.0** adresi otomatik olarak gelecektir. Bu alanı değiştirmenize gerek yoktur.
- 10- Pencerenin sağ altındaki **Tamam** tuşuna basarak işlemi tamamlayınız.
- 11- Bu işlemleri tamamladıktan sonra, internet tarayıcınızı (Internet Explorer, Firefox vb.) açarak **http://192.168.0.254** adresinden cihazın web arayüzüne erişebilirsiniz.



(Ekran görüntüleri taslaaktır.)