

Kablosuz ADSL Modem Kurulum Dokümanı



TD-W8951ND



TD-W8961ND



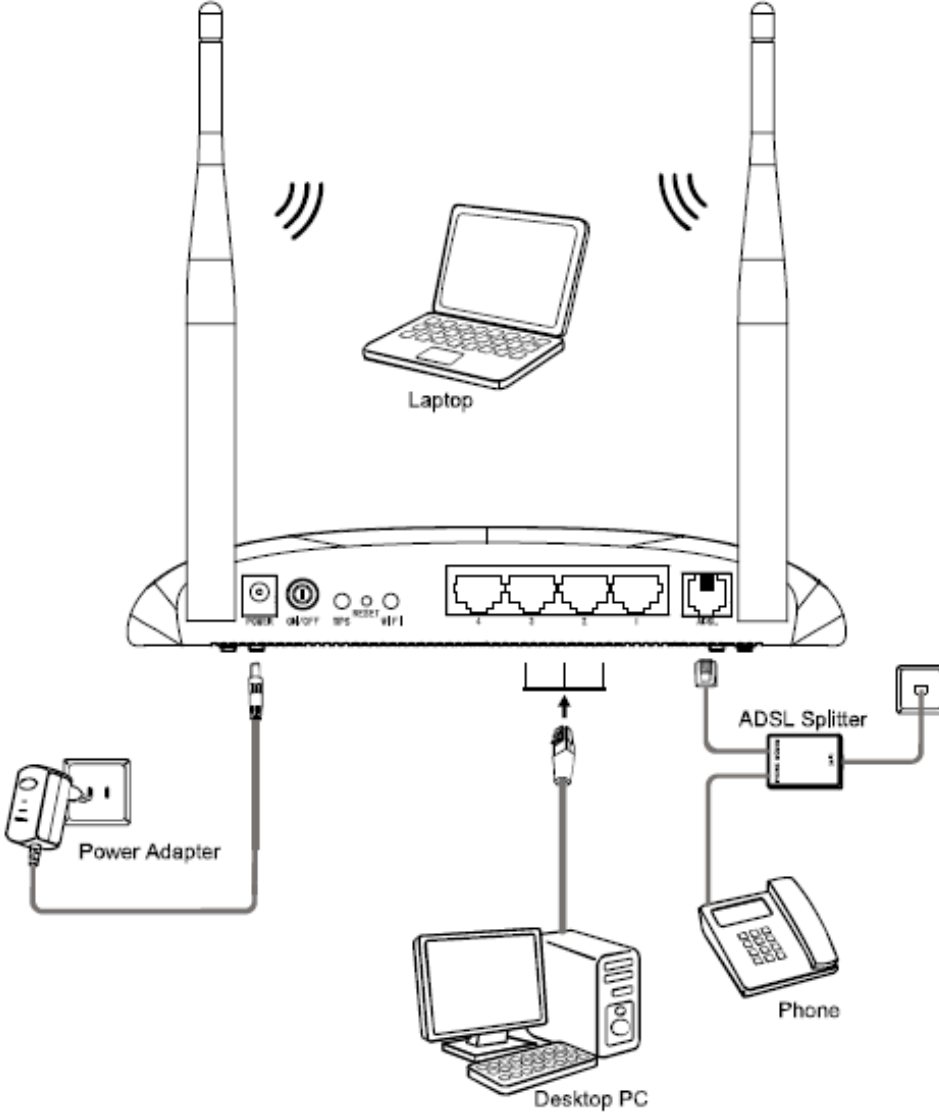
TD-W8901G / TD-W8101G

Yukarıda model numaraları yazılı olan cihazların kurulumu için yardımcı dokümandır.

Kablosuz ADSL2+ Modem Router Kurulumu

A. Cihazın Fiziksel Bağlantısı

Kurulumu başlamadan önce bağlantıları aşağıdaki topolojide gösterildiği gibi yapınız.



B. LED Işıkları Tanımlama

⏻ (Güç)

Sabit: Modeme elektrik geliyor.

Işık Yanmıyor: Cihazda donanımsal bir problem olabilir. Cihaz adaptörü arızalı olabilir.

⚡ (ADSL)

Sabit: ADSL hattı senkronize edildi ve kullanıma hazır.

Yanıp Sönüyor: ADSL Hat senkronizasyonu için keşif devam ediyor.

Işık Yanmıyor: Hatta ADSL sinyali yok.

- Problemin incelemek için telefon hattınızda problem olup olmadığını kontrol ediniz.
- Eğer hattınızda bir problem yok ise telefon hattınızı sadece modeme bağlayınız.
- Hattı doğrudan modeme bağladığınız ADSL ışığı yanıyor ise modem hat arasındaki diğer bağlantı aparatlarının sağlamlığını kontrol ediniz.
- ADSL splitterı bağladıktan sonra ADSL ışığı yanmıyor ise bu aparatı yenisi ile değiştiriniz.
- Telefon hattınızı doğrudan modeme bağlamanıza rağmen ADSL ışığı yine de yanmıyor ise ISP (Internet Servis Sağlayıcı)nız {Ör.:TTNET,Turkcell Superonline, D-Smart Net, TurkNet, Doping, BiriADSL, vb.} iel irtibata geçiniz.

📶(WLAN)

Sabit: Kablosuz aktif fakat iletilen veri bulunmamakta.

Yanıp Sönüyor: Modem Routerınız kablosuz ağ üzerinden veri gönderimi veya alım yapıyor.

Işık Yanmıyor: Kablosuz ağ kartı devre dışı bırakılmış.

- Cihaz arayüzünden kablosuz ağ kartınızı etkinleştiriniz.

🌐(LAN 1-4)

Sabit: Bu LAN portuna bağlı bir cihaz mevcut.

Yanıp Sönüyor: Modem Routerınız bu LAN portu üzerinden veri gönderimi veya alım yapıyor.

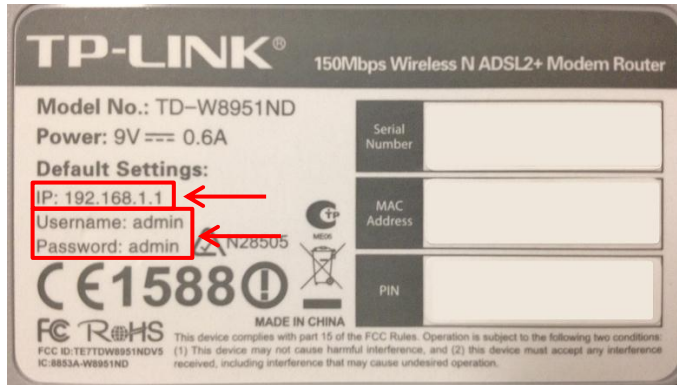
Işık Yanmıyor: LAN portuna bağlı bir aygıt yok.

- LAN portuna bağlı bir aygıt olmasına rağmen ışık yanmıyor ise ethernet kablonuzda problem olabilir.
- Bağlı cihazın LAN portu arızalı olabilir. Farklı bir bilgisayar ile tekrar deneyiniz.
- Cihazdaki LAN portu arızalı olabilir. Cihazda ikinci bir LAN portu mevcut ise tekrar kontrol ediniz. Eğer problem yine de devam ederse cihazı servise yönlendiriniz.

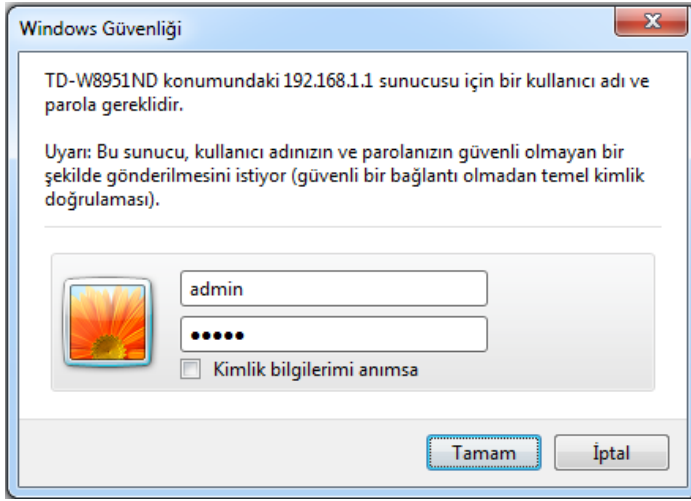
Eğer LED ışıkları belirtilen durumlar ile uyuşmuyorsa, lütfen Internet bağlantınızı kontrol ediniz.

C. Cihazın Kurulumu

- 1- Bilgisayarınızda web tarayıcıyı (Internet Explorer, Mozilla Firefox, Google Chrome, vb.) açınız.
- 2- Web tarayıcı adres satırına cihazın altındaki etikette yazan arayüz IP adresini (Ör:**192.168.1.1**) yazınız ve **Enter**'a basınız.



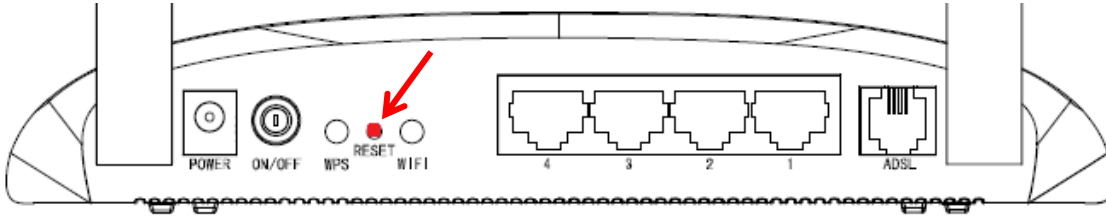
- 3- Açılan pencerede sizden cihaz arayüz **Kullanıcı adı (username)** ve **Şifre (password)** istenecektir. Cihazın varsayılan değerler cihazın altındaki etikette yazmaktadır. Bilgileri girdikten sonra **Enter**'a basınız.



NOT : Varsayılan değerler ile giriş yapamıyorsanız cihazı fabrika ayarlarına sıfırlamanız gerekir. Böylece cihaz arayüzüne giriş yapabilirsiniz.

CİHAZI FABRİKA AYARLARINA SIFIRLAMA

Cihazınız açıkken cihazın arkasında bulunan delikli düğmeye ucu sivri olan bir cisim (kalem, çubuk, iğne vb) ile 15-20 sn kadar basılı tutunuz. Bu işlem sonrasında 1 dk içinde cihazınız fabrika ayarları ile yeniden açılacaktır.



- 4- Cihaz arayüzünden **Hızlı Kurulum 'Hızlı Başlat'** menüsüne tıklayınız. Menüde **Sihirbazı Çalıştır** butonuna tıklayınız.

TP-LINK® 150Mbps Wireless N ADSL2+ Modem Router

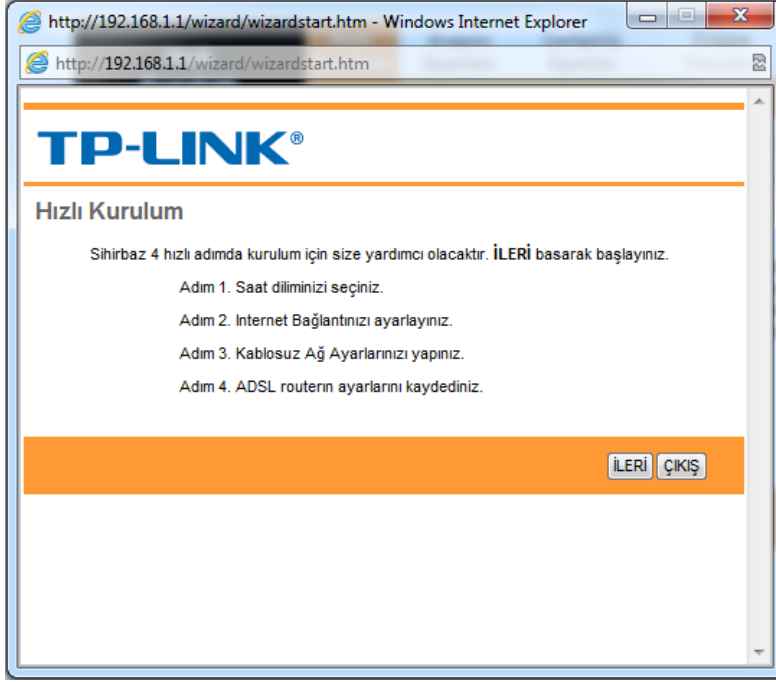
Hızlı Kurulum	Hızlı Kurulum	Arayüz Ayarları	Gelişmiş Ayarlar	Erişim Yönetimi	Bakım	Durum	Yardım
---------------	---------------	-----------------	------------------	-----------------	-------	-------	--------

Hızlı Kurulum

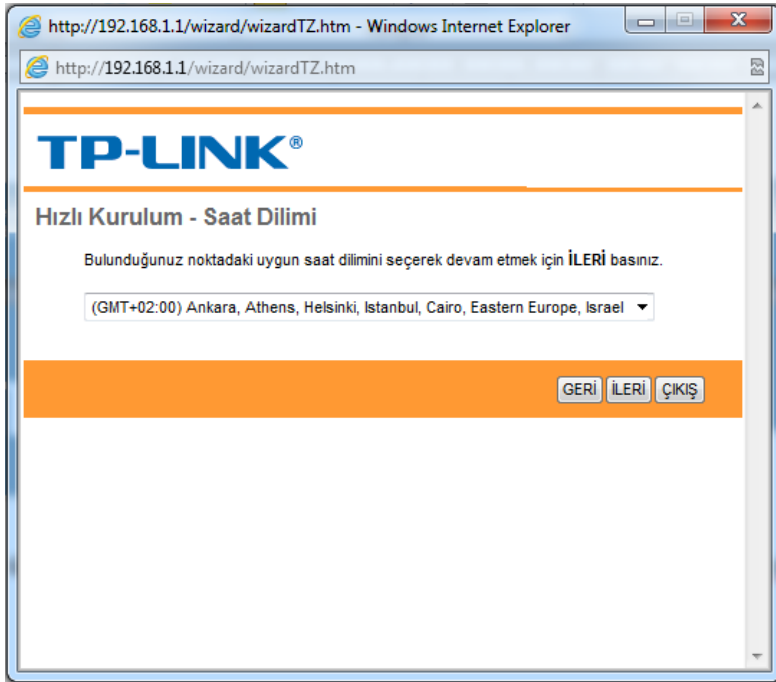
Bu ADSL Router ev ve küçük iş yeri ağları için idealdir. 'Hızlı Kurulum' sihirbazı bu ADSL routerin ISP'niz (servis sağlayıcınız) ile bağlantı kurması için size yardımcı olacaktır. Router'ınızı 'Hızlı Kurulum' sihirbazı ile birkaç dakikada internet bağlantısını sağlayacak şekilde kolayca ayarlayabilirsiniz. ADSL Routerınızı yapılandırmak için 'Hızlı Kurulum' sihirbazındaki talimatları adım adım takip ediniz.

SIHİRBAZI ÇALIŞTIR

- 5- Ardından açılan **Hızlı Kurulum** penceresinde **İleri** butona basınız.



- 6- **Hızlı Kurulum - Saat Dilimi** penceresinde bölgenize ait saat dilimini seçiniz. Varsayılan olarak seçili geliyor ise **İleri** butonuna basınız.



- 7- **Hızlı Kurulum - Internet Bağlantı Tipi** penceresinde **PPPoE/PPPoA** seçip **İLERİ** butonuna basınız.

http://192.168.1.1/wizard/wizardConType.htm - Windows Internet Explorer
http://192.168.1.1/wizard/wizardConType.htm

TP-LINK®

Hızlı Kurulum - Internet Bağlantı Tipi

Servis Sağlayıcınız (ISP) bağlanmak için Internet Bağlantı tipini seçerek devam etmek için **İLERİ** basınız.

Dinamik IP Adresi
Servis Sağlayıcınız (ISP) size otomatik olarak bir IP Adresi atamasını istiyorsanız bu seçeneği kullanınız.

Statik IP Adresi
Servis Sağlayıcınız (ISP) size ilettiği statik IP'nizin girişini yapmak için bu seçeneği kullanınız.

PPPoE/PPPoA
Eğer Servis Sağlayıcınız (ISP) bağlantı tipi olarak PPPoE/PPPoA kullanıyorsa bu seçeneği tercih ediniz. (Çoğu ADSL kullanıcıları için geçerlidir.)

Köprü Modu
Eğer Servis Sağlayıcınız (ISP) bağlantı tipi olarak köprü modu kullanıyorsa bu seçeneği tercih ediniz.

GERİ İLERİ ÇIKIŞ

- 8- **Hızlı Kurulum - PPPoE/PPPoA** penceresinde **Kullanıcı** adı ve **Şifre** kısımlarına internet bağlantı bilgilerinizi giriniz. **VPI: 8 – VCI: 35** olacak şekilde değiştiriniz. **Bağlantı Tipi** olarak **PPPoE LLC** seçiniz. Bilgileri girdikten sonra **İleri** butonuna basınız.
- NOT: Kullanıcı adı ve şifrenizi internet servis sağlayıcınız (ISP)dan öğreniniz. Kullanıcı adı bilgisinde ISP'nin alan adını (Ör.: 212000000@ttnet) doğru girdiğinizden emin olunuz.**

http://192.168.1.1/wizard/wizardPPP.htm - Windows Internet Explorer
http://192.168.1.1/wizard/wizardPPP.htm

TP-LINK®

Hızlı Kurulum - PPPoE/PPPoA

Servis sağlayıcınız tarafından (ISP) size verilmiş olan ADSL kullanıcı adı ve şifre bilgilerinizi giriniz. Devam etmek için **İLERİ** basınız.

Kullanıcı Adı:

Şifre:

VPI: (0~255)

VCI: (1~65535)

Bağlantı Tipi:

GERİ İLERİ ÇIKIŞ

9- **Hızlı Kurulum – Wlan** penceresinde cihazın kablosuz ağ ayarlarını yapılandırınız.

* **Access Point:** Kablosuz ağınıza etkinleştirebilir veya devre dışı bırakabilirsiniz.

* **SSID:** Cihazın kablosuz ağ ismini belirleyebilirsiniz. SSID’de belirlemek istediğiniz isimde Türkçe karakterlerin ve özel karakterlerin olmamasına dikkat ediniz.

* **Doğrulama Türü:** Kablosuz ağ bağlantınızı şifreleyebilirsiniz. Doğru şifreleme için aşağıdaki şartlara uygun bir şifre yazınız.

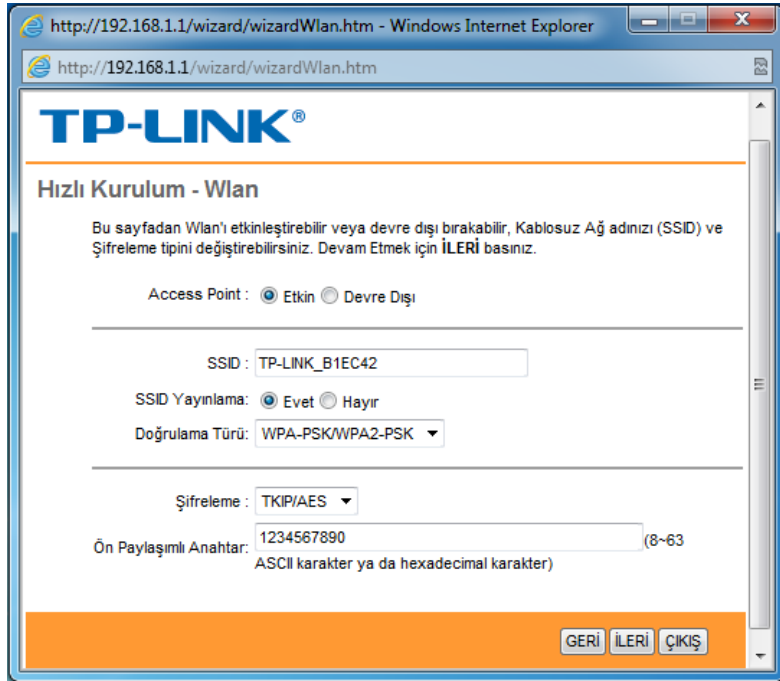
WPA Şifreleme

- **WPA şifrelemede en az 8 karakterden oluşan, Türkçe karakter ve boşluk içermeyen bir şifre oluşturmanız gerekir.**

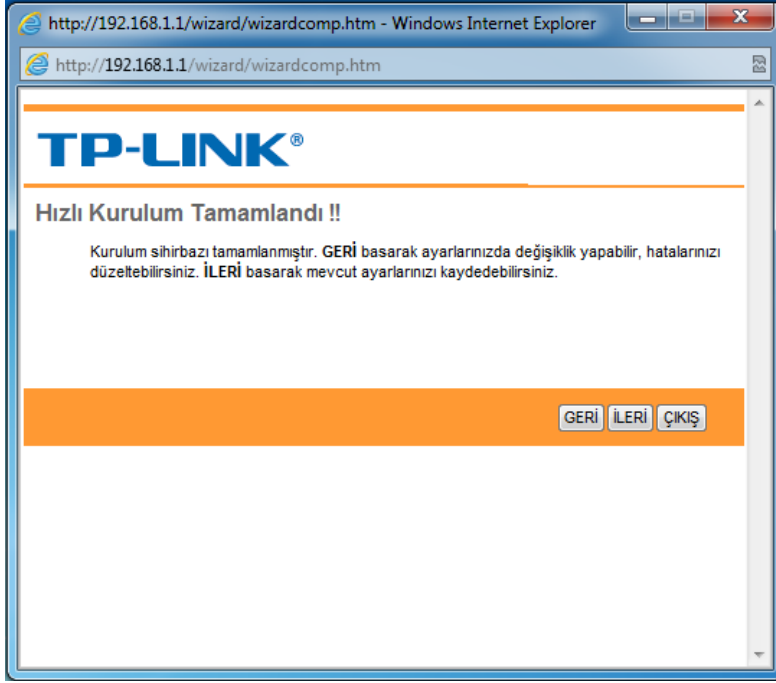
WEP Şifreleme

- **64 bit seçeneğinde şifreleme 10 karakter olmalıdır.**
- **0-9 arasında rakam veya a,b,c,d,e,f karakterleri kullanabilirsiniz.**

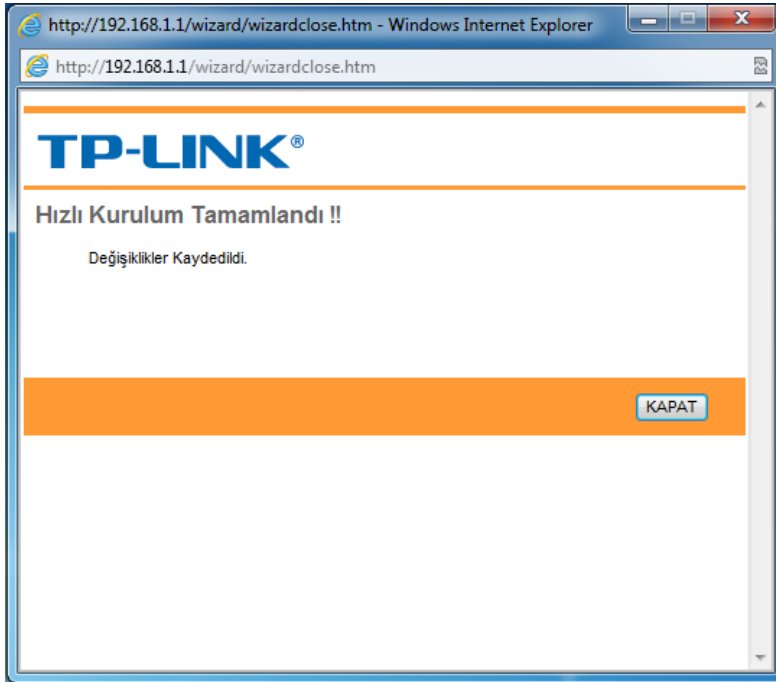
Sayfadaki ayarları tamamladıktan sonra **İleri** butonuna basıp bir sonraki aşamaya geçiniz.



- 10- **Hızlı Kurulum Tamamlandı !!** penceresinde ayarlarınızın doğruluğundan emin iseniz **İleri** butonuna basıp kurulumu tamamlayınız.



- 11- **Kapat** butonuna basıp hızlı kurulum penceresiniz kapatınız.

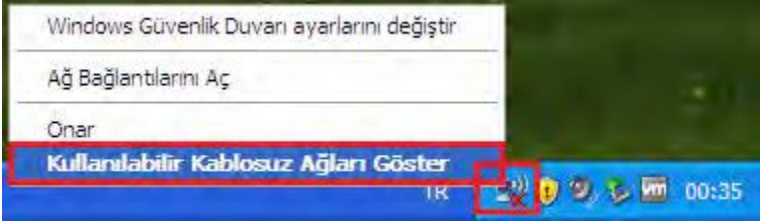


- 12- Kurulum sonrası bilgisayarınızdan internet sayfası açınız ve bağlantınızı kontrol ediniz.

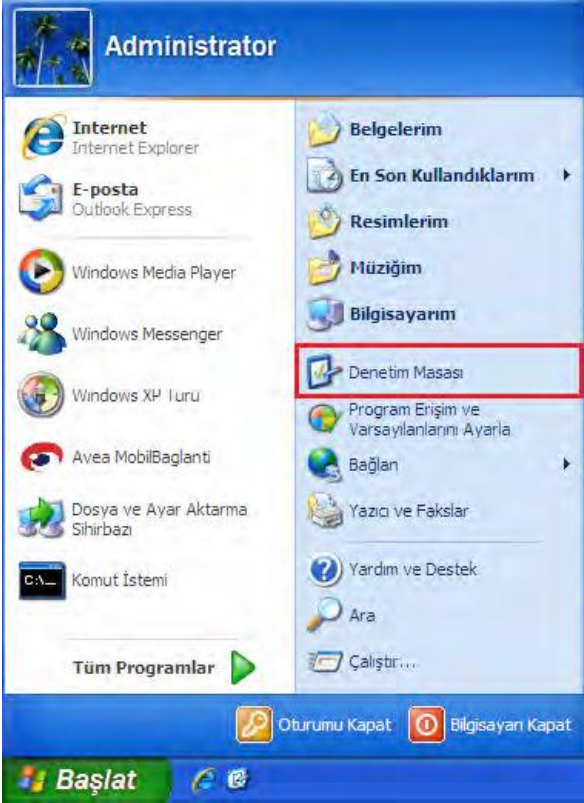
D. Kablosuz Bağlantı Kurulumu

a. Windows XP ile Kablosuz Bağlantı Kurma

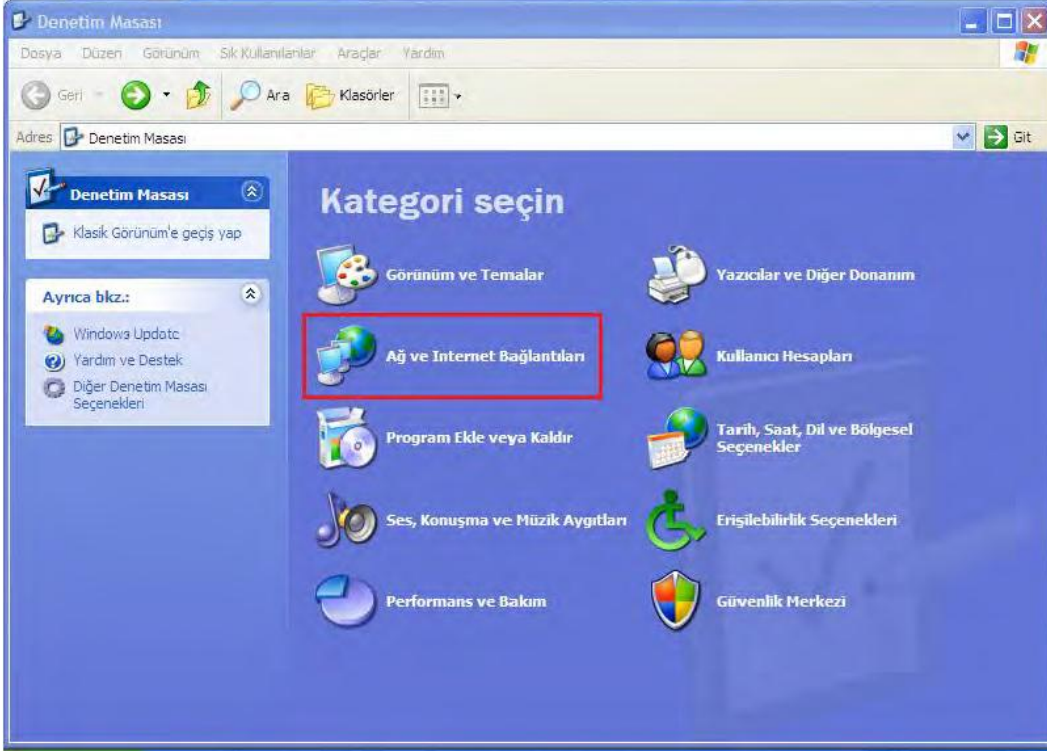
1. Bilgisayarınızın görev çubuğunda sağ alt tarafta yer alan kablosuz ağ bağlantısı simgesine sağ tıklayınız ve Kullanılabilir Kablosuz Ağları Göster seçeneğine tıklayınız.



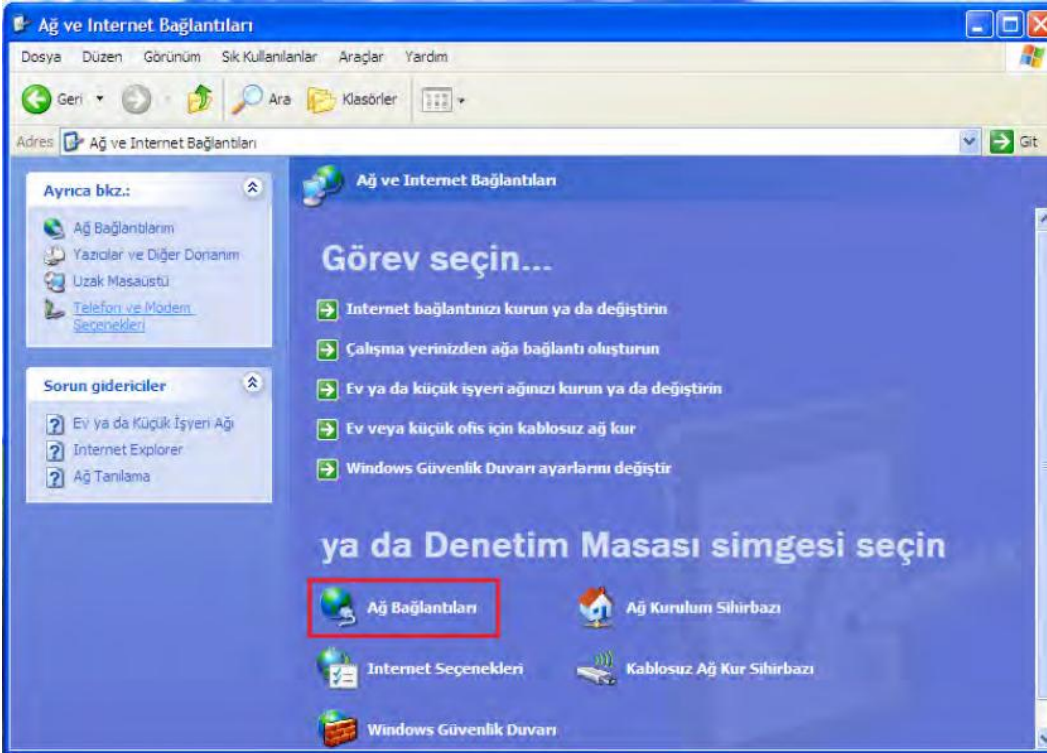
2. Eğer bu seçeneği bulamıyorsanız Başlata tıklayınız ve ardından Denetim Masasına tıklayınız.



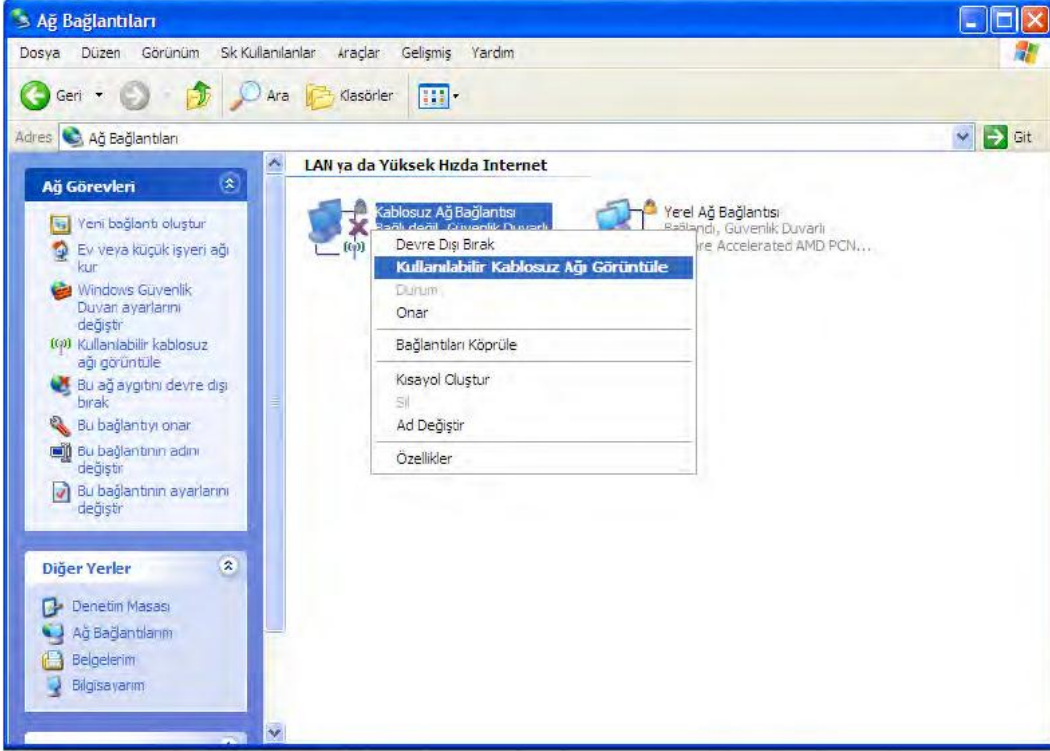
3. Denetim Masasından “Ağ ve Internet Bağlantıları”na tıklayınız.



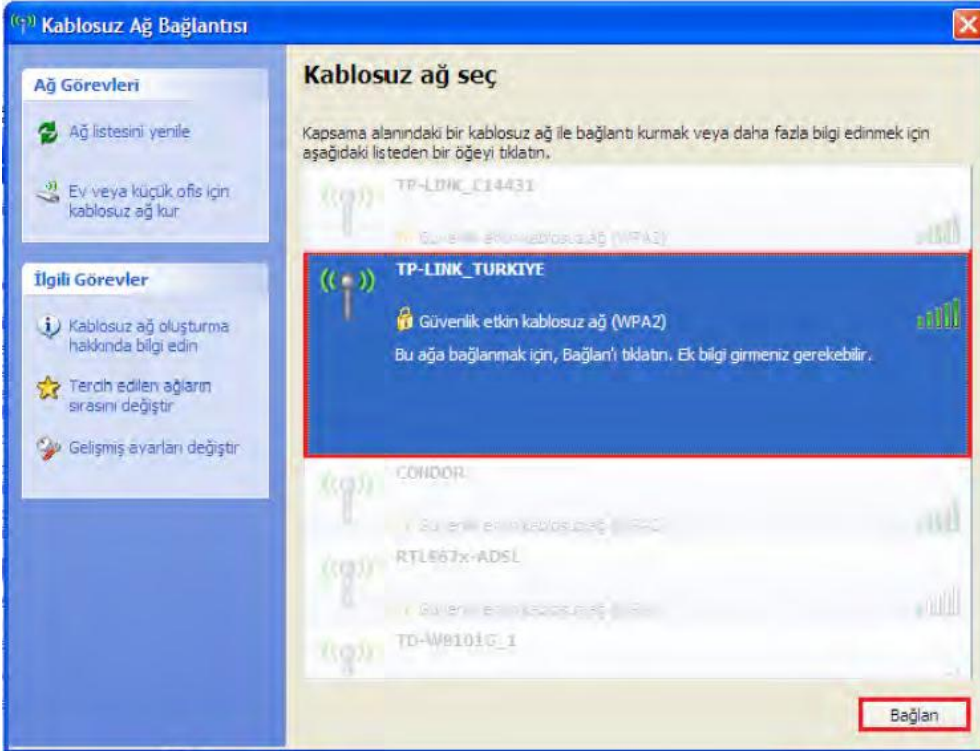
4. Açılan pencereden “Ağ Bağlantıları” seçeneğine tıklayınız.



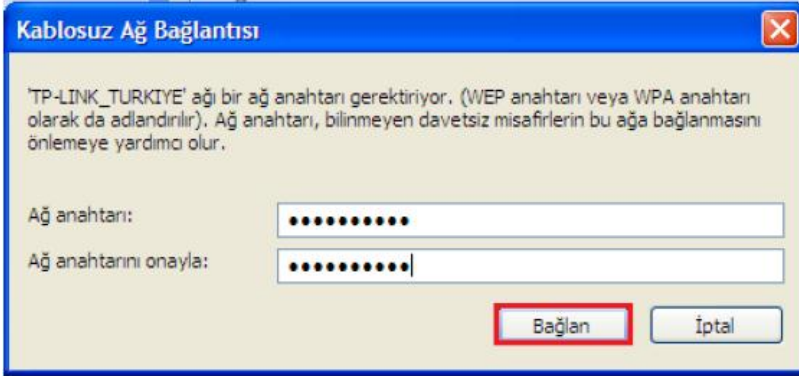
5. Açılan pencereden “Kablosuz Ağ Bağlantısı”na sağ tıklayınız ve “Kullanılabilir Kablosuz Ağı Görüntüle” seçeneğine tıklayınız.



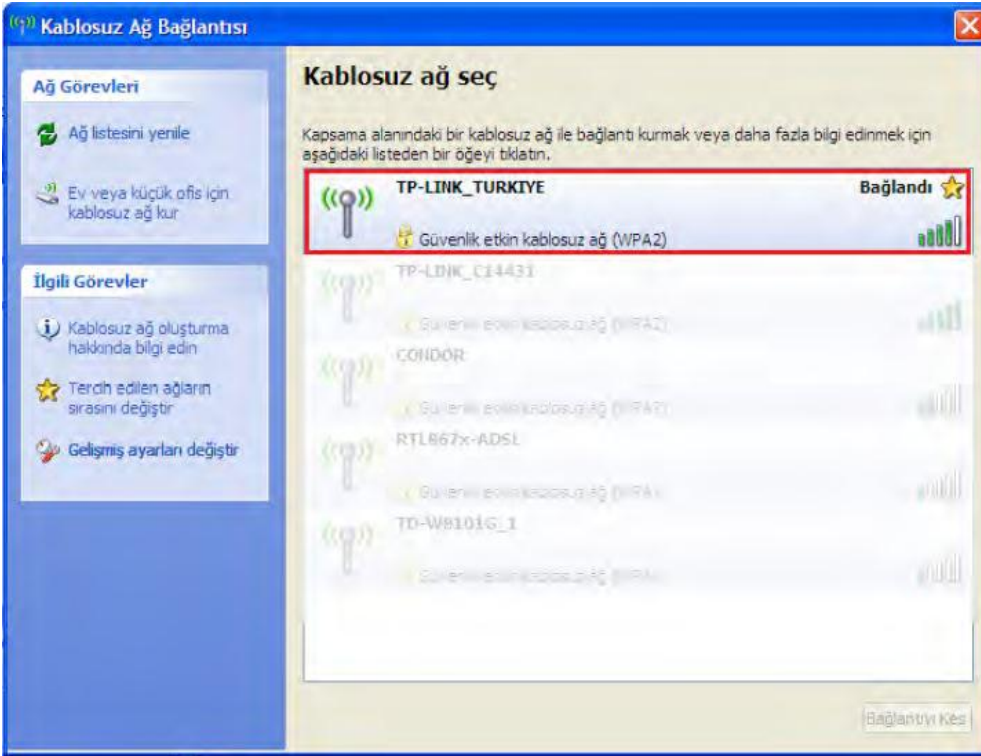
6. Listedeki kablosuz ağınızın ismine tıklayınız ve sağ alttaki “Bağlan” butonuna basınız.



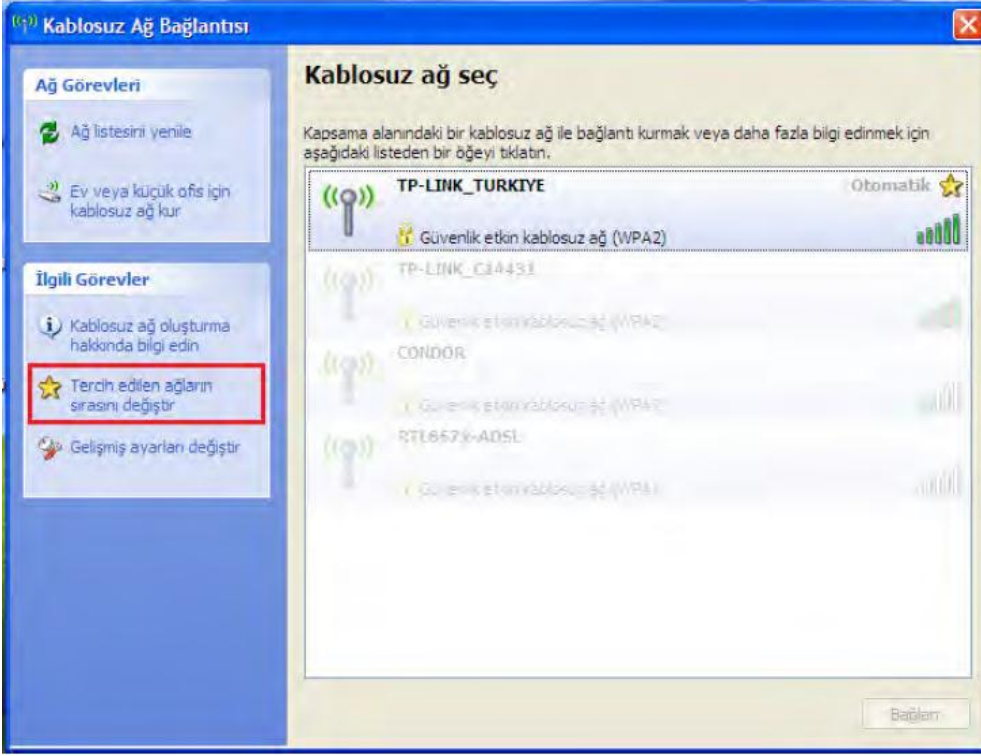
7. Açılan pencereye kablosuz ağınızın şifresini her iki kısma da giriniz ve alttaki “Bağlan” butonuna basınız.



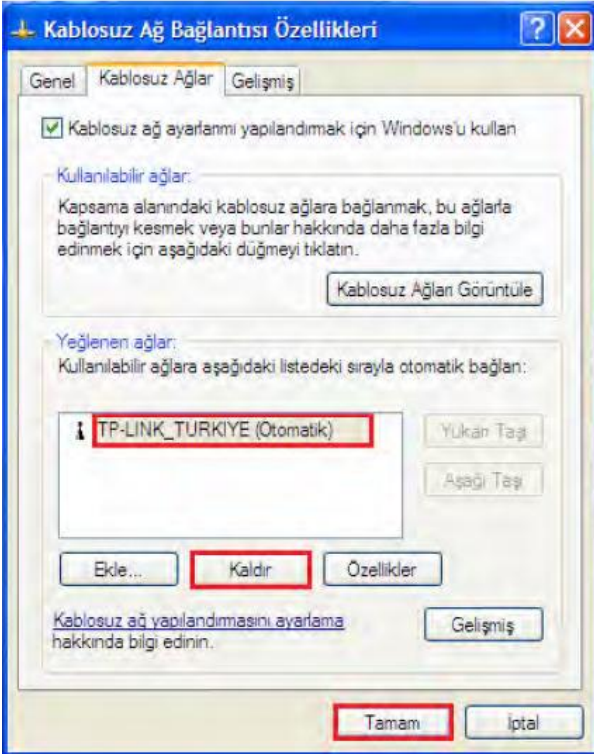
8. Kablosuz bağlantı başarıyla kurulduktan kablosuz ağ bağlantısı penceresinde bağlantınızın karşısında “Bağlandı” olarak gözükecektir.



9. Eğer Windows XP bilgisayarınızda kablosuz bağlantınızı kuramıyorsanız kablosuz erişim noktanız ile cihazınız arasındaki kablosuz bağlantı sinyalinin yeterli seviyede olduğundan emin olunuz. Kablosuz bağlantı sinyaliniz iyi olmasına rağmen kablosuz bağlantıda sorun yaşıyorsanız kablosuz erişim noktanızdaki şifreleme türünü (WEP,WPA-PSK,WPA2-PSK) veya kablosuz yayın kanalını (1-13) değiştirmeyi deneyiniz.
10. Eğer kablosuz ağınıza daha önceden farklı bir şifre ile bağlanmışsanız ve yeni girdiğiniz şifre farklı bir şifre ise kablosuz ağınızı tercih edilen kablosuz ağlar listesinden kaldırmanız gerekmektedir. Bunun için kablosuz ağ bağlantılarını görüntülediğiniz pencereden “Tercih edilen ağların sırasını değiştir”e tıklamanız gerekmektedir.

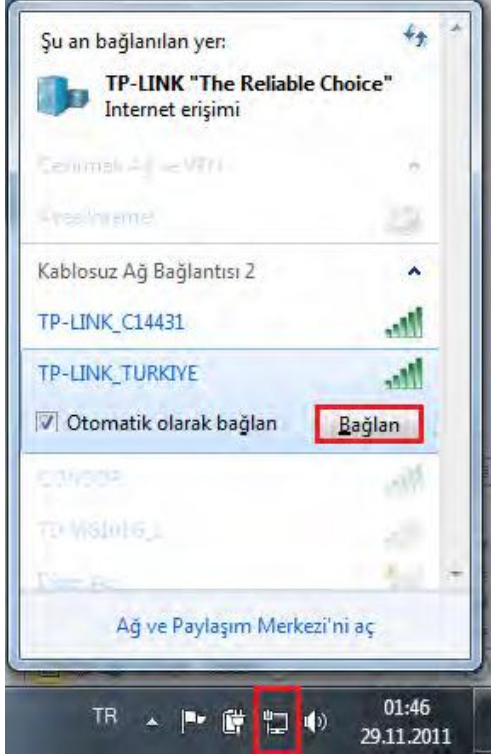


11. Açılan pencerede kablosuz ağınızın ismine tıklayınız ve aşağıdaki “Kaldır” butonuna basınız. İşlem tamamladıktan sonra “Tamam” a basarak pencereyi kapatınız. Bu işlemten sonra bağlantı aşamalarına geçiniz.

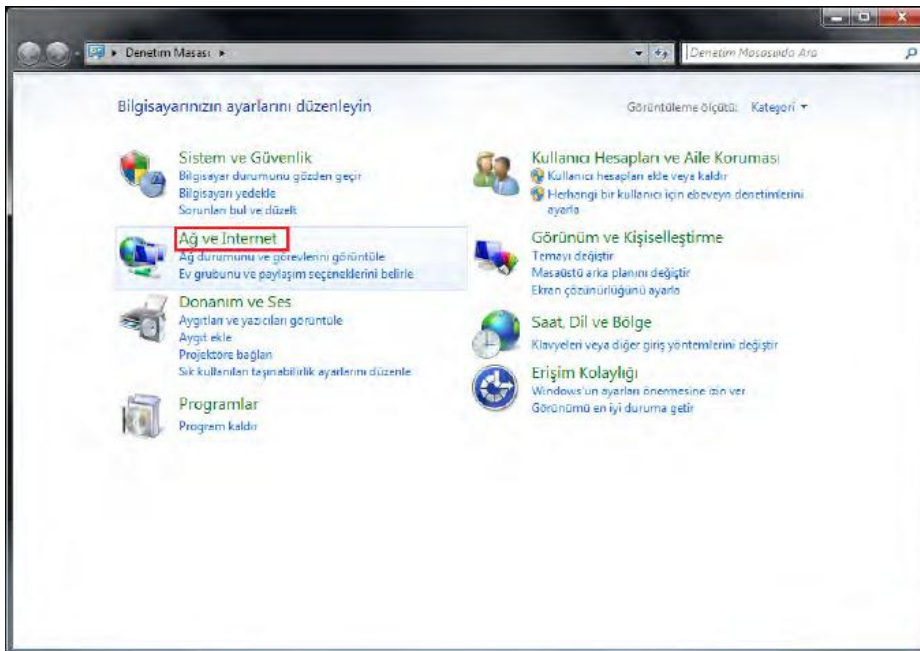


b. Windows 7 ile Kablosuz Bağlantı Kurma

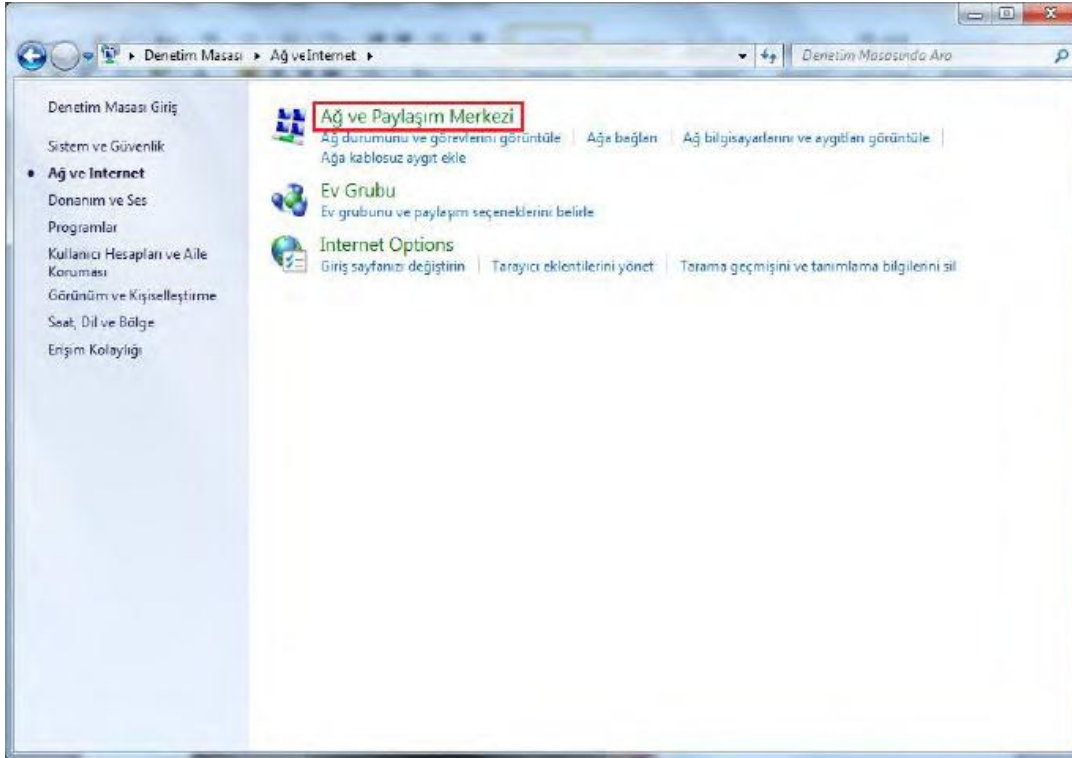
1. Windows 7 işletim sisteminizde kablosuz bağlantı için görev çubuğundaki kablosuz bağlantı simgesine tıklayınız. Kablosuz ağlar listesinden kendi kablosuz ağınızın ismine tıklayınız ve sağ tarafındaki “Bağlan” a tıklayınız.



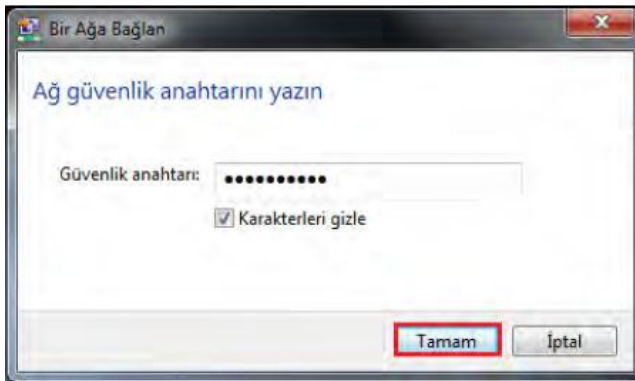
2. Eğer kablosuz ağlarınızı bu şekilde görüntüleyemiyorsanız “Başlat” a tıklayınız ve ardından “Denetim Masası”na tıklayınız.
3. Açılan pencereden “Ağ ve İnternet” e tıklayınız.



4. Ardından “Ağ ve Paylaşım Merkezi”e tıklayınız.

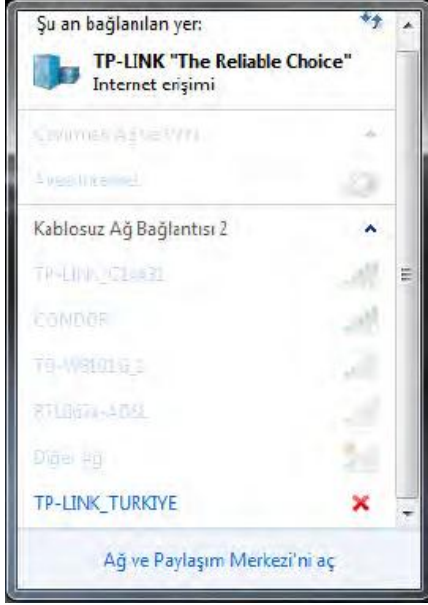


5. Bu pencerede “Bir ağa bağlanın” a tıklayınız. Bu şekilde sağ tarafta kablosuz ağlar listesini görüntüleyeceksiniz. Listedenden kendi kablosuz ağınızın ismini bulunuz ve “Bağlan” a tıklayınız.
6. Kablosuz ağınızın şifresini giriniz ve “Tamam” a basınız.

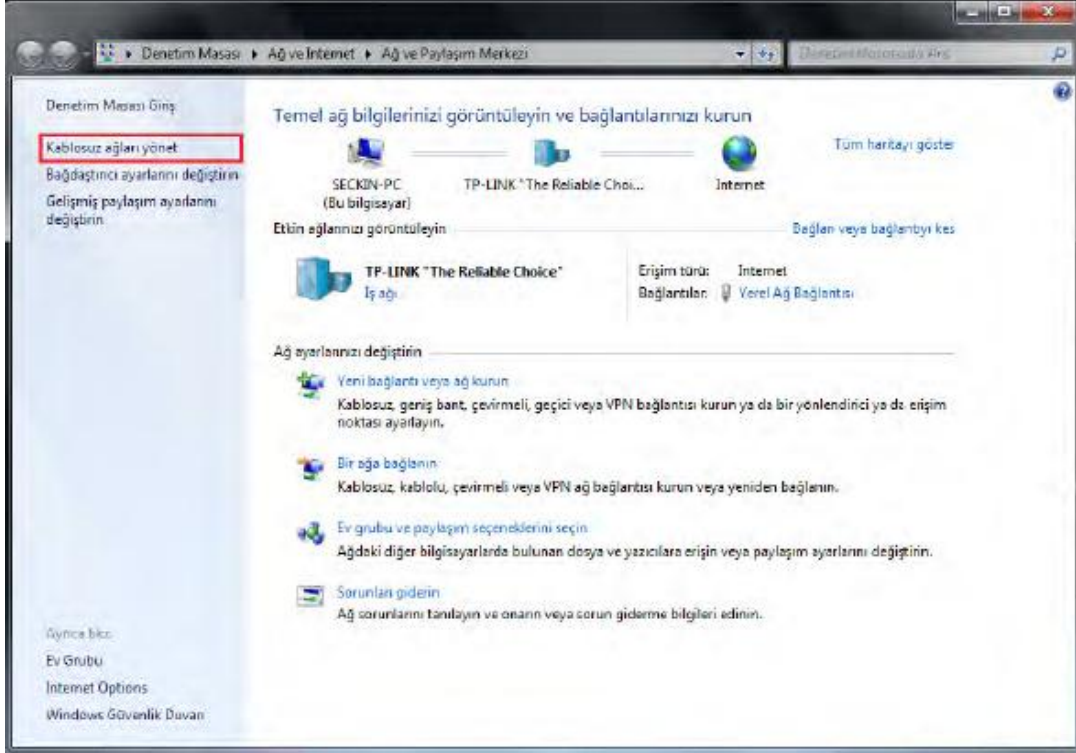


7. Kablosuz bağlantınız başarıyla kurulduktan sonra kablosuz ağ listenizde bağlantınızın karşısında “Bağlandı” ibaresi çıkacaktır.
8. Eğer Windows Vista&7 bilgisayarınızda kablosuz bağlantınızı kuramıyorsanız kablosuz erişim noktanız ile cihazınız arasındaki kablosuz bağlantı sinyalinin yeterli seviyede olduğundan emin olunuz. Kablosuz bağlantı sinyaliniz iyi olmasına rağmen kablosuz bağlantıda sorun yaşıyorsanız kablosuz erişim noktanızdaki şifreleme türünü (WEP,WPA-PSK,WPA2-PSK) veya kablosuz yayın kanalını (1-13) değiştirmeyi deneyiniz.

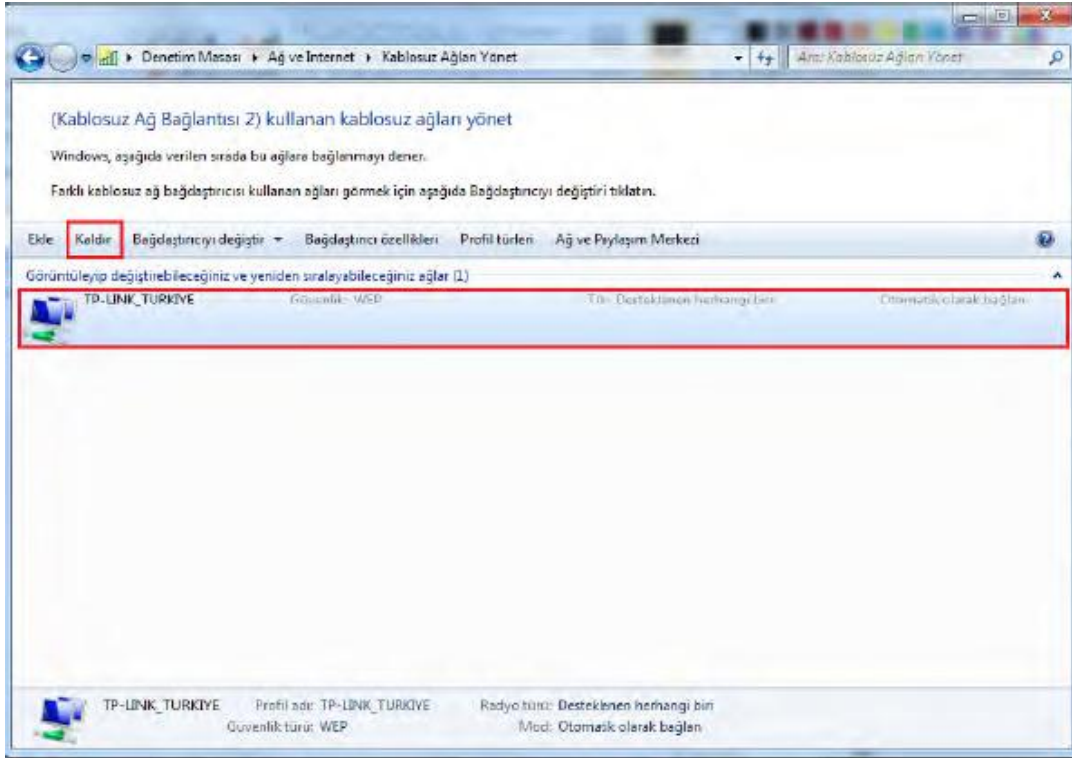
9. Kablosuz ağına daha önce farklı bir şifre ile bağlantı kurmuşsanız resimdeki gibi bir hata ile karşılaşabilirsiniz.



10. Bunun için "Başlat>Denetim Masası>Ağ ve İnternet>Ağ ve Paylaşım Merkezi"ni açınız. Buradan "Kablosuz ağları yönet"e tıklayınız.



11. Listedeki kablosuz ağın ismine tıklayınız ve üstteki “Kaldır” butonuna basınız. Pencereyi kapatınız ve tekrar kablosuz bağlantıyı kurmayı deneyiniz.



TP-LINK ürünlerini tercih ettiğiniz için teşekkür ederiz.

Saygılarımızla.